

# Ann gade rapidman sa Medicare ofri



This is an Official U.S. Government Product

## Kisa Medicare ye ?

Medicare se yon asirans sante pou moun sila yo :

- Moun ki gen omwens 65 kan
- Moun ki gen mwens pase 65 kan e ki gen sèten andikap
- Moun ki gen nenpòt ki laj ki gen Maladi Renal nan faz tèminal (ESRD) (defayans renal kwonik ki egzije diyaliz oswa yon transplantasyon ren)

## Divès pati Medicare yo

Divès pati nan Medicare yo ap ede peye pou sèvis espesifik :



### Medicare Pati A (Asirans lopital)

- Li kouvri swen pasyan ki sejourne lopital
- Li peye pou swen nan etablisman ki bay swen enfimye, ospis ak swen sante lakay



### Medicare Pati B (Asirans medikal)

- Li ede peye pou sèvis swen sante doktè ak lòt founisè swen sante bay, swen pasyan ki pa sejourne lopital, ekipman medikal ki dirab ak swen sante lakay
- Li ede peye pou sèten sèvis prevantif pou pwoteje sante w e pou anpeche sèten maladi vin pi grav



### Medicare Pati C (yo konn rele l tou Medicare Advantage)

Li ofri opsyon plan sante e se konpayi asirans prive Medicare apwouve ki jere yo Plan Medicare Advantage se yon fason pou jwenn benefis ak sèvis ki kouvri anba Pati A ak Pati B. Pifò Plan Medicare Advantage yo peye pou asirans medikaman sou preskripsyon Medicare (Pati D). Sèten Plan Medicare Advantage gendwa gen ladann benefis adisyonèl si w aksepte pye yon tilajan anplis.

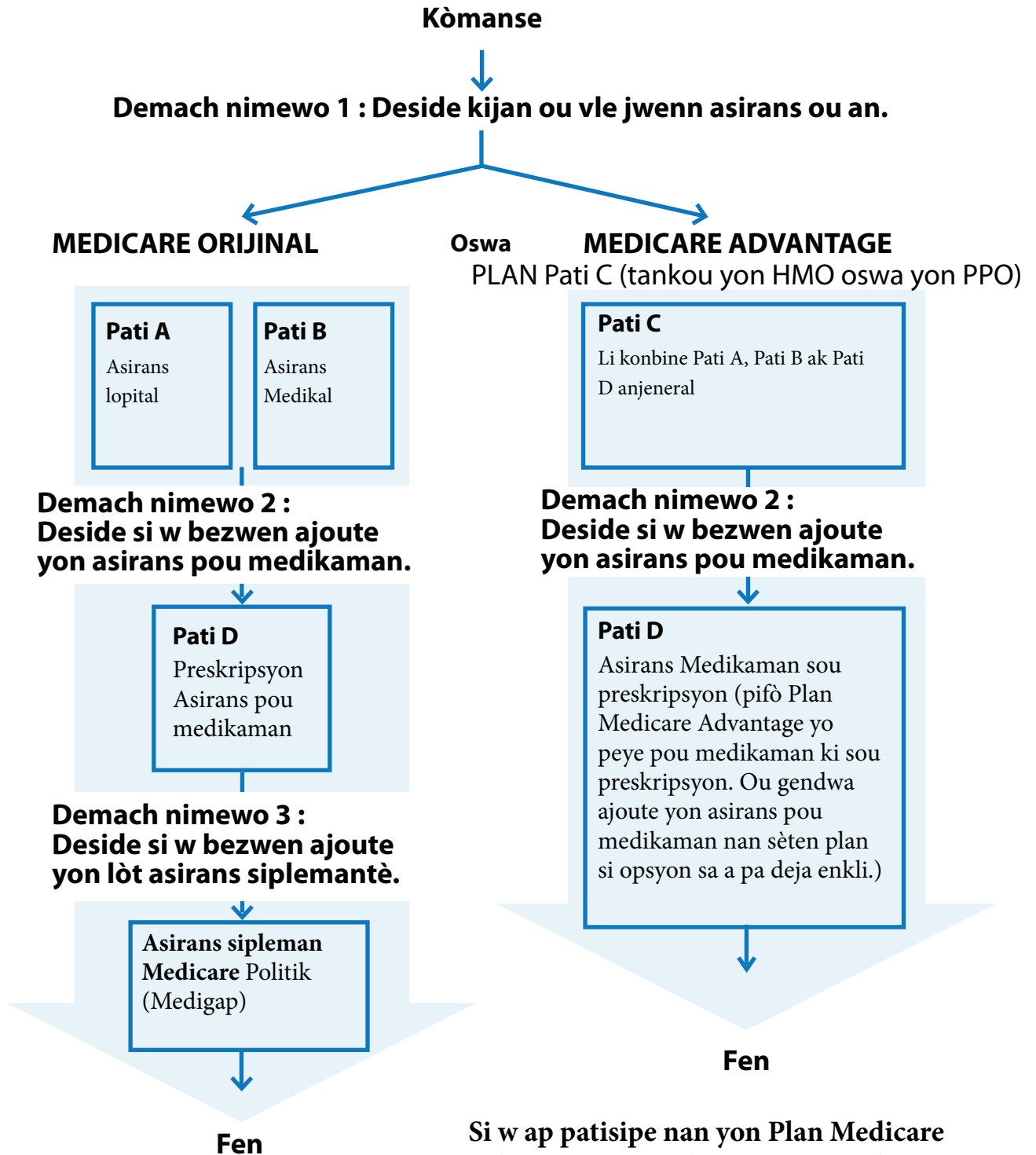


### Medicare Pati D (Asirans pou Medikaman sou preskripsyon Medicare)

- Li ede peye pri medikaman sou preskripsyon yo
- Li gendwa ede redui fakti medikaman sou preskripsyon ou yo e anpeche yo ba w pri ki pi elve yo
- Se konpayi asirans prive Medicare apwouve ki jere li

## Ki kontra Medicare ou gendwa chwazi

Gen 2 fason prensipal pou jwenn asirans Medicare : Medicare Orijinal oswa yon Plan Medicare Advantage. Itilize demach sa yo pou kapab decide ki fason pou pran asirans ou



Si w ap patisipe nan yon Plan Medicare Advantage, ou pa bezwen e yo pa ka vann ou yon kontra Asirans Sipleman Medicare (Medigap).

## Jwenn asistans ou bezwen an

**Rele nan 1-800-MEDICARE (1-800-633-4227)** pou kapab jwenn enfòmasyon jeneral oswa espesifik sou Medicare ansanm ak nimewo telefòn ki enpòtan. Si w bezwen asistans gratis nan yon lang ki pa Angle oswa Panyòl, di « Ajan » pou kapab pale ak yon reprezantan sèvis kliyantèl. Moun ki malantandan ta dwe rele nan 1-877-486-2048.

**Al gade nan [www.medicare.gov](http://www.medicare.gov)** pou kapab jwenn enfòmasyon detaye osijè plan medikaman sou preskripsyon Medicare nan zòn ou, jwenn founisè swen sante, jwenn enfòmasyon sou kalite swen yo, ak anpil lòt bagay toujou.

**Al gade nan tiliv la ki rele “Medicare & You”** pou chèche konnen sa ki nouvo, pri Medicare la e pou jwenn enfòmasyon sou tout sa Medicare kouvri.

**Kontakte Pwogram Asistans Asirans sante lokal (SHIP)** ou an pou kapab jwenn oryantasyon pèsonalize sou kontra Medicare yo, demann konpansasyon ak asistans pou moun ki gen revni ak resous ki limite. Rele nan 1-800-MEDICARE oswa al gade nan [www.medicare.gov](http://www.medicare.gov) pou kapab jwenn nimewo telefòn SHIP lokal ou an.

**Al gade Administrasyon sou Moun k app ran laj nan [www.aoa.gov](http://www.aoa.gov)** pou kapab jwenn resous lokal, verifye si gen benefis, ak pou planifye pou swen alontèm.



Produi CMS nimewo 11514-HC (Haitian Creole)  
Revizyon nan mwa jiyè 2011