

El cáncer de vejiga

Tendencias en los índices de incidencia y de mortalidad

Aunque la incidencia del cáncer de vejiga es mucho más elevada en los blancos que en los afroamericanos, los índices de mortalidad son solo ligeramente más altos debido, en gran parte, a que los afroamericanos tienden a ser diagnosticados en estadio avanzado. Los índices de incidencia y de mortalidad en hispanos y en asiáticos y en nativos de las islas del Pacífico son más bajos que los de blancos y afroamericanos. En los últimos 20 años, no ha habido mayor cambio en la incidencia y en la mortalidad, en general, en la mayoría de los grupos raciales y étnicos. Los índices de incidencia del cáncer de vejiga son aproximadamente cuatro veces más altos en los hombres que en las mujeres. Desde 1998 los índices de mortalidad se han mantenido estables en los hombres y han disminuido lentamente en las mujeres.

Se estima que en los Estados Unidos se gastan aproximadamente USD 3,5 mil millones cada año¹ en el tratamiento del cáncer de vejiga.

Fuentes de datos de incidencia y mortalidad: Programa de Vigilancia, Epidemiología y Resultados Finales (SEER) y el Centro Nacional de Estadísticas de Salud (National Center for Health Statistics). Estadísticas y gráficos adicionales están disponibles en <http://seer.cancer.gov>.

¹ Reporte del Progreso de Tendencias de Cáncer (<http://progressreport.cancer.gov>), en dólares del año 2006.

Tendencias en el financiamiento del Instituto Nacional del Cáncer para investigación del cáncer de vejiga

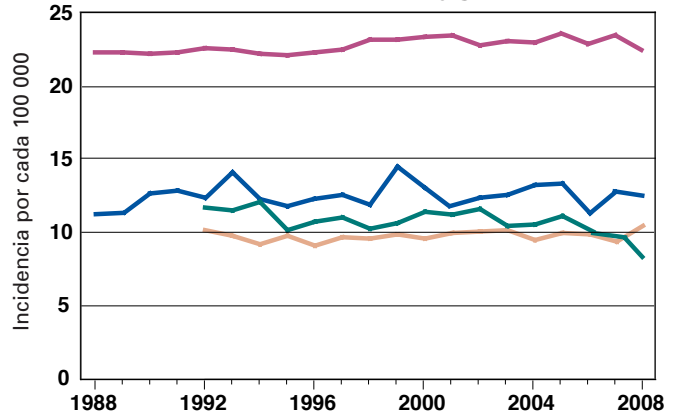
La inversión del Instituto Nacional del Cáncer (National Cancer Institute, NCI)² en investigación del cáncer de vejiga ha aumentado de USD 19,8 millones a USD 25,9 millones entre los años fiscales 2007 y 2009 antes de disminuir a USD 22,6 en el año fiscal 2010. Asimismo, en los años fiscales 2009 y 2010 el NCI destinó USD 3,1 millones del fondo del *American Recovery and Reinvestment Act* (ARRA)³ para la investigación del cáncer de vejiga.

Fuente: Oficina de Presupuesto y Finanzas del NCI (<http://obf.cancer.gov>).

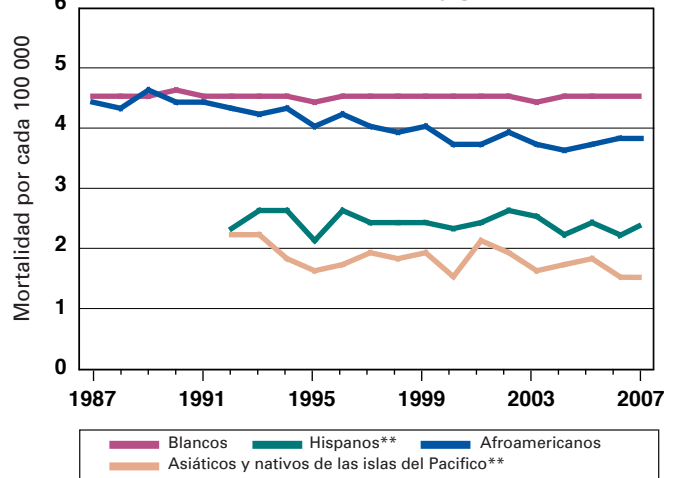
² La estimación de la inversión del NCI está basada en el financiamiento asociado con una amplia gama de actividades científicas evaluadas por expertos. Para información adicional sobre planificación y presupuestos de investigación de los Institutos Nacionales de la Salud (NIH), visite <http://www.nih.gov/about/>.

³ Para más información sobre el fondo del ARRA para el NCI, visite <http://www.cancer.gov/aboutnci/recovery/recoveryfunding>.

Incidencia del cáncer de vejiga en EE. UU.*

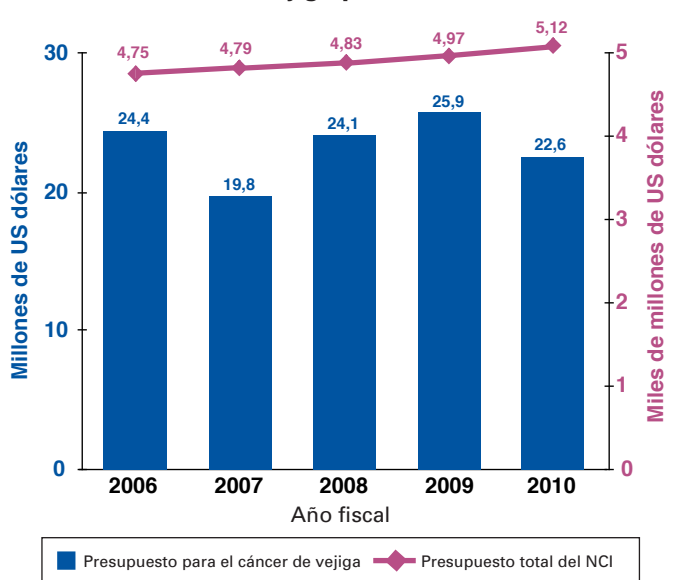


Mortalidad del cáncer de vejiga en EE. UU.*



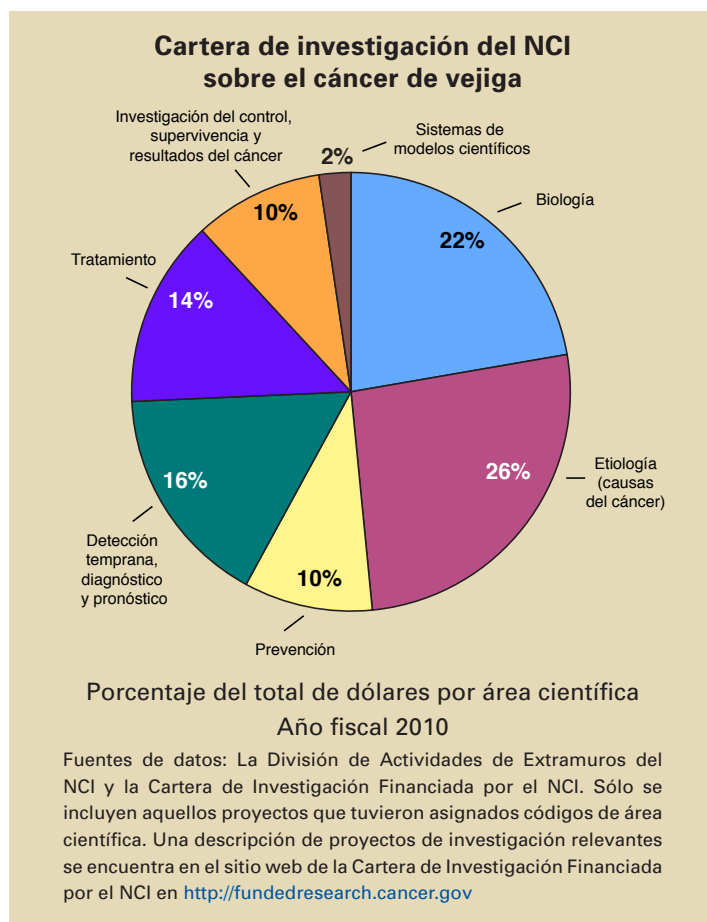
* Los datos disponibles son insuficientes para analizar la tendencia de indígenas americanos o nativos de Alaska.
** No hay datos disponibles de incidencia y mortalidad antes de 1992.

Presupuesto para investigación del cáncer de vejiga por el NCI



Ejemplos de actividades del NCI relevantes al cáncer de vejiga

- El **Grupo de Investigación de los Cánceres Urológicos y de Próstata** (*Prostate and Urologic Cancer Research Group*) conduce y apoya estudios clínicos, el descubrimiento de biomarcadores y la creación de tecnología para los cánceres de próstata y vejiga. <http://prevention.cancer.gov/programs-resources/groups/pucrg>
- El **Consortio de Modelos Murinos de Cánceres Humanos** (*Mouse Models of Human Cancers Consortium, MMHCC*) ha creado varios modelos del cáncer de vejiga que están a la disposición de la comunidad científica. <http://emice.nci.nih.gov/>
- El **Estudio de Nueva Inglaterra del Cáncer de Vejiga** (*New England Bladder Cancer Study*) explora la causa por la cual los índices de mortalidad del cáncer de vejiga son más altos en Nueva Inglaterra en comparación con el resto del país. Los investigadores están examinando si beber agua de pozo contaminada con arsénico y fumar menos cigarrillos durante un periodo prolongado, en comparación con fumar más cigarrillos durante un periodo más corto, están relacionados con los índices más altos de cáncer de vejiga. <http://dceg.cancer.gov/research/healthdisparities/bladder>
- Los investigadores que participan en el **Consortio Internacional del Cáncer de Vejiga** (*International Consortium of Bladder Cancer*) coordinan actividades de investigación y recopilación de datos en estudios, en curso o finalizados, de la epidemiología del cáncer de vejiga. <http://icbc.cancer.gov/>
- El **Programa de Sustancias de Prevención** (*Prevention Agents Program*) proporciona supervisión científica y administrativa para la preparación de sustancias de quimioprevención desde investigación pre-clínica hasta estudios en fase I. El programa apoya actualmente la investigación de varias sustancias con potencial de quimioprevención del cáncer de vejiga. <http://prevention.cancer.gov/programs-resources/groups/cad/programs/agents>
- El **Programa Especializado de Excelencia en la Investigación** (*Specialized Programs of Research Excellence, SPOREs*) específico al cáncer genitourinario está diseñando nuevos indicadores para predecir el comportamiento individual de cánceres de vejiga por medio del uso de marcadores genéticos para abarcar todo el espectro del cáncer de vejiga. <http://trp.cancer.gov/spores/bladder.htm>



- El libro **What You Need To Know About™ Bladder Cancer** contiene información, en inglés, sobre las posibles causas, síntomas, diagnóstico y tratamiento del cáncer de vejiga. Los especialistas en información pueden también responder sus preguntas sobre el cáncer en el teléfono 1-800-422-6237 (1-800-4-CANCER). <http://www.cancer.gov/cancertopics/wyntk/bladder>
- La **página principal de los cánceres urinario y renal del NCI** proporciona información actualizada sobre el tratamiento, prevención, genética, causas, exámenes de detección, pruebas y otros temas relacionados con el cáncer de vejiga. <http://www.cancer.gov/espanol/tipos/urinario-renal>

Selección de adelantos en la investigación del cáncer de vejiga

- Los investigadores revelaron que el **polvo de semilla de mostaza es un buen vehículo de administración de un compuesto químico llamado AITC**, el cual ha exhibido capacidad de retrasar el crecimiento y de bloquear la invasión del cáncer de vejiga a los músculos en un modelo con ratas de la enfermedad. <http://www.ncbi.nlm.nih.gov/pubmed/20889681>
- Un estudio de asociación de todo el genoma ha identificado **tres nuevas regiones del genoma** que están asociadas con mayor riesgo de cáncer de vejiga. http://dceg.cancer.gov/newsletter/mar2011/0311_scientifichighlights.shtml y <http://www.ncbi.nlm.nih.gov/pubmed/20972438>
- Investigadores descubrieron que entre los hombres que fuman existe un vínculo entre **concentraciones bajas de vitamina D** y riesgo más alto de cáncer de vejiga. http://dceg.cancer.gov/newsletter/mar2011/0311_scientifichighlights.shtml y <http://www.ncbi.nlm.nih.gov/pubmed/20978193>
- Un estudio ha identificado **varios marcadores epigenéticos** (modificaciones de actividad génica que no implican alteración del código genético) del cáncer de vejiga de gran malignidad. <http://www.ncbi.nlm.nih.gov/pubmed/20808801>