

ToxMystery

Glosario del estudiante



Acetona - un líquido claro, de olor fuerte e inflamable.

La acetona puede ser encontrada en el removedor de esmalte de uñas y es lo que ayuda a sacar el esmalte.

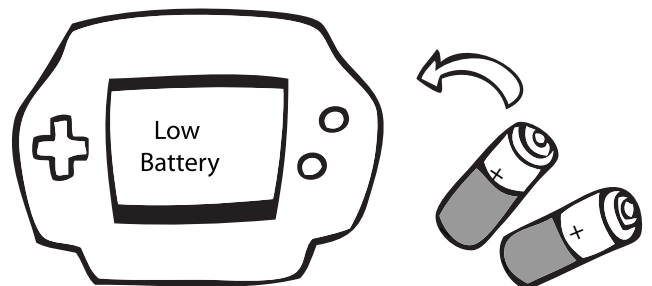
Anticongelante - un líquido aceitoso que es de color verde brillante o amarillo y evita que un motor se congele durante el clima helado. El anticongelante se pone en los motores de los autos, de manera que éstos no se congelen durante los fríos meses de invierno.



Arsénico - un polvo blanco, sin sabor, que es venenoso.

El arsénico puede ser encontrado en pesticidas o matamalezas.

Baterías (f) - Objetos con forma de cilindro o rectángulo que contienen energía química y la entregan como corriente eléctrica. Las baterías se encuentran al interior de algunos aparatos domésticos y juguetes para hacerlos funcionar. Son elaboradas de diferentes tamaños, desde grandes hasta muy pequeñas, con algunos metales como el mercurio, plomo y níquel. Si tragas una batería te puedes enfermar.



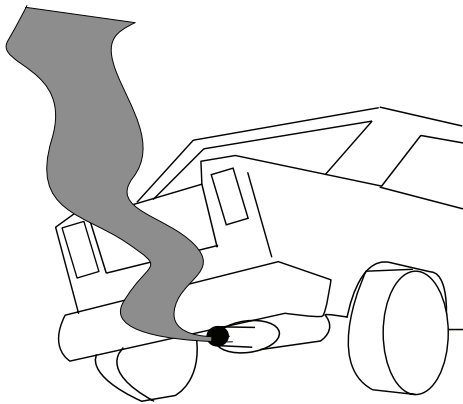
ToxMystery

Glosario del estudiante



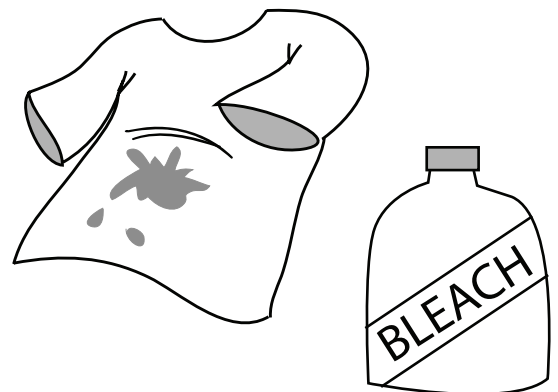
Benceno - un líquido incoloro e inflamable. Puede ser encontrado en pegamento o pintura. Este químico puede encontrarse en la naturaleza pero también puede ser fabricado por el hombre.

Dióxido de Carbono (m) - Gas incoloro e inodoro producido por la combustión de carbón, aceite y gasolina. Presenta también un estado sólido, en cuyo caso se llama hielo seco. El Dióxido de Carbono se encuentra en los extinguidores de incendio y latas de aerosol. Puede ser muy peligroso si lo inhalas.



Monóxido de Carbono - un gas incoloro, sin sabor ni olor, que puede enfermarte si te expones a él, en exceso. El monóxido de Carbono puede ser venenoso, pero detectable con un detector. El monóxido de Carbono puede ser encontrado en el gas que sale de la tubería del auto.

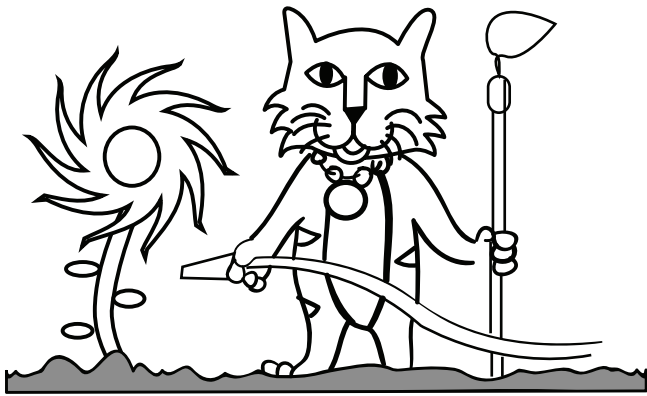
Cloro - un gas verde-amarillo que puede ser encontrado en blanqueadores y desinfectantes. El cloro se usa para asegurarse que el agua y otros elementos estén libres de gérmenes.



ToxMystery

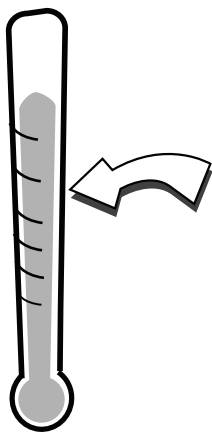
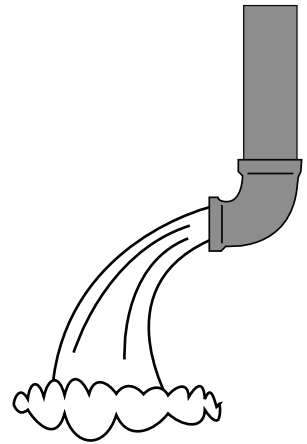
Glosario del estudiante

Cromo (m) - Elemento inodoro, que se encuentra en forma natural en las rocas, los animales, las plantas, el suelo, el polvo y los gases volcánicos. Algunas formas de Cromo presentes en el aire o en el agua pueden ser dañinas en altas concentraciones. Los componentes del Cromo son utilizados en pinturas, barnices, vidrios de colores y otros productos.



Fertilizante - una sustancia empleada para alimentar a las plantas y ayudarlas a crecer más y de forma más rápida. El fertilizante se usa en las plantas tanto de manera interna como externa.

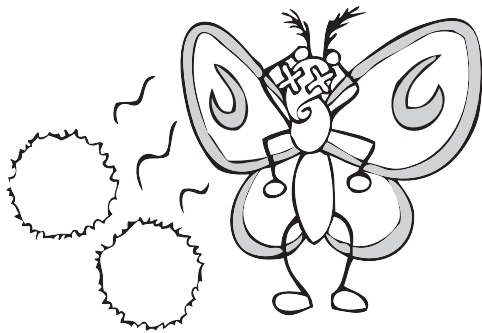
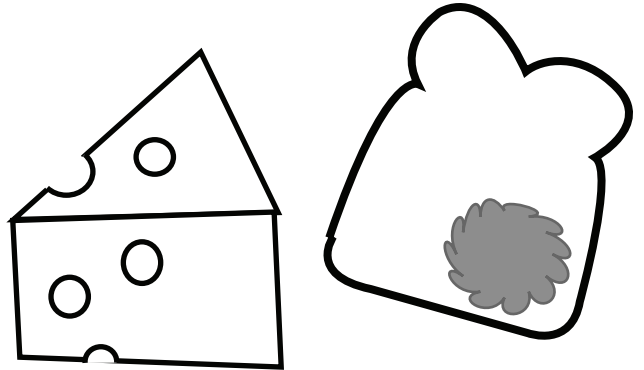
Plomo - un metal suave, de color blanco grisáceo que puede ser encontrado en el medio ambiente. El plomo era utilizado para construir tuberías, pero ya no se emplea, pues la exposición continua a él es mala para tu salud.



Mercurio - un elemento que es líquido de color blanco-plateado cuando está a temperatura ambiente. El Mercurio es la sustancia plateada que puede ser encontrada en termómetros viejos.

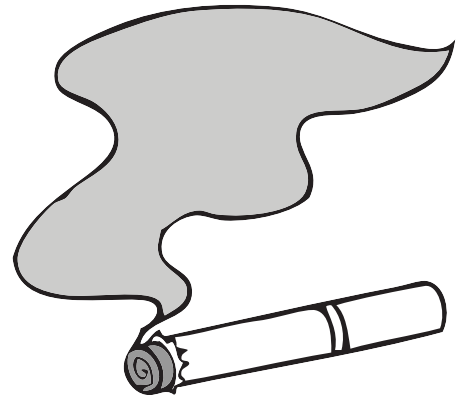
ToxMystery Glosario del estudiante

Moho - un hongo que crece por descomposición o humedad. El moho crece en comidas descompuestas y también puede crecer en lugares húmedos que son difíciles de secar. Algunos mohos son comestibles, como los de los quesos.



Bolas de Naftalina (f) - Esferas blancas que tienen un olor fuerte, a encierro. Son puestas en lugares como closets o buhardillas para ayudar a proteger la ropa y las telas de las polillas y el moho. Los químicos presentes en ellas pueden ser dañinos. Las bolas de naftalina deben mantenerse alejadas de los niños y mascotas.

Óxidos de Nitrógeno (m) - Grupo de gases de Nitrógeno y Oxígeno liberado en el aire por la combustión de gasolina, aceite, gas natural y carbón. También están presentes en el humo del cigarro y del tubo de escape del automóvil. Cuando ellos se mezclan con otros químicos y la luz del sol, se convierten en smog.

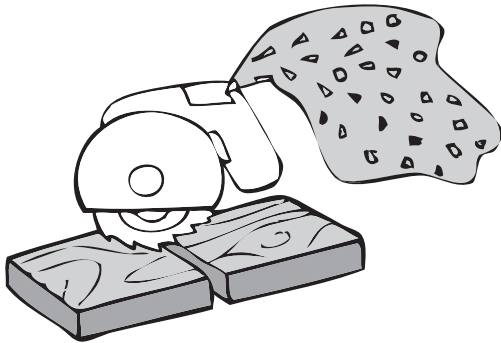
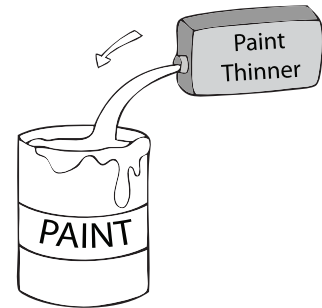


Ozono (m) - Gas que se encuentra en forma natural en la atmósfera, desde donde protege a la tierra de los rayos dañinos del sol. El Ozono también se forma a nivel del suelo cuando la luz del sol se mezcla con la contaminación del aire de los autos y de las industrias, hasta convertirse en smog.

ToxMystery

Glosario del estudiante

Diluyente de pintura (m) - Solvente líquido o gaseoso de olor fuerte, que disuelve o descompone una sustancia. Este diluyente es empleado en la pintura para adelgazarla, haciéndola más fácil de extender. También se usa para limpiar o remover pintura. Si lo tocas, lo inhalas o lo tragas, puedes enfermarte.



Partículas de materia (f) - Es el término para pequeñas partículas que se encuentran en el aire. Estas partículas incluyen polvo, suciedad, hollín y gotas de agua. Inhalar gran cantidad de partículas de materia no es bueno para tu salud, te puede hacer toser o tener problemas para respirar.

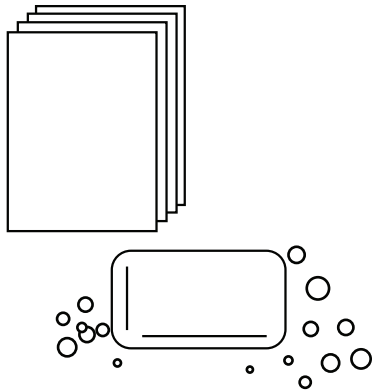
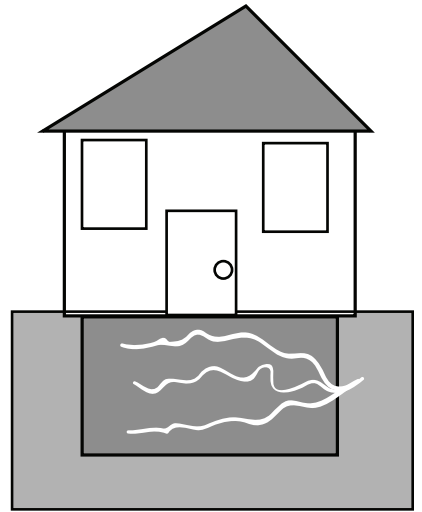
Pesticidas - cualquier sustancia química que es utilizada para eliminar o controlar plagas indeseadas, tales como insectos, roedores o malezas. Los pesticidas que se utilizan para matar insectos pueden ser empleados tanto en plantas que están adentro como fuera de la casa.



Ftalatos (m) - Familia de químicos usados para suavizar e incrementar la flexibilidad de los plásticos y otros productos. Están presentes en cientos de productos de consumo habitual.

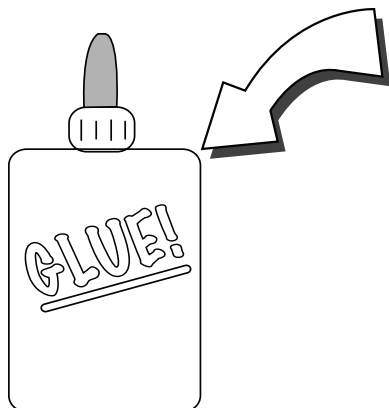
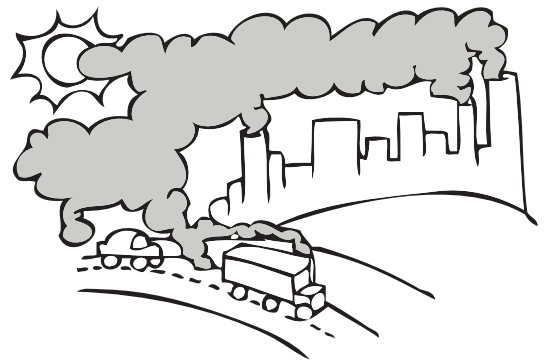
ToxMystery Glosario del estudiante

Radón - un gas invisible, sin sabor y radiactivo que puede ser encontrado en algunos sótanos. El Radón puede hallarse en los sótanos debido a la tierra que está bajo la casa.



Hidróxido de Sodio - es un sólido empleado para elaborar jabón y papel. El hidróxido de Sodio se encuentra en productos que son utilizados para limpiar cañerías de drenaje y hornos.

Dióxido de Sulfuro (m) - Gas incoloro que tiene un olor fuerte, como fósforo quemado. Puede tomar una forma líquida y tiene un sabor ácido. Se emplea para preservar algunas comidas y para blanquear algunas cosas como las telas y la madera.

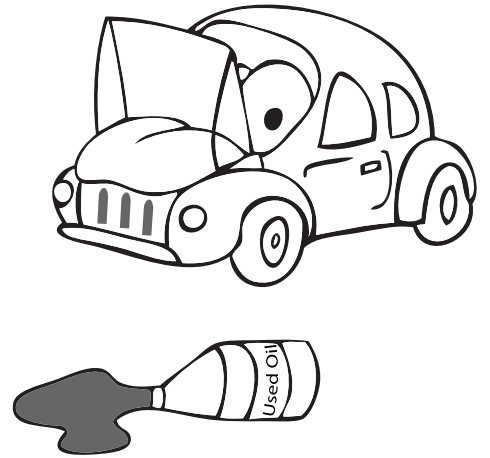


Tolueno - un líquido claro con un olor fuerte y dulce. El tolueno es utilizado en algunos pegamentos y pinturas.

ToxMystery

Glosario del estudiante

Aceite de motor usado (m) - El aceite de motor es un líquido café transparente, de olor fuerte, que se emplea para que el motor del auto y sus piezas trabajen suavemente. Cada tres meses, el aceite de motor (ya convertido en una sustancia de color café oscuro) se cambia por uno nuevo. El aceite de motor usado contiene metales y otras toxinas que al caer al suelo, pueden llegar a fuentes de agua y contaminarla.



Compuestos orgánicos volátiles (m) - Compuestos químicos que pueden cambiar fácilmente de estado líquido a gaseoso. Como gas, pueden ingresar al aire, al agua y al suelo causando daños. Estos compuestos pueden ser encontrados en pintura, diluyente, pesticidas, productos de limpieza y cosméticos. Algunos son contaminantes de aire comunes.