

# 귀하의 메디케어 비용에 대한 도움

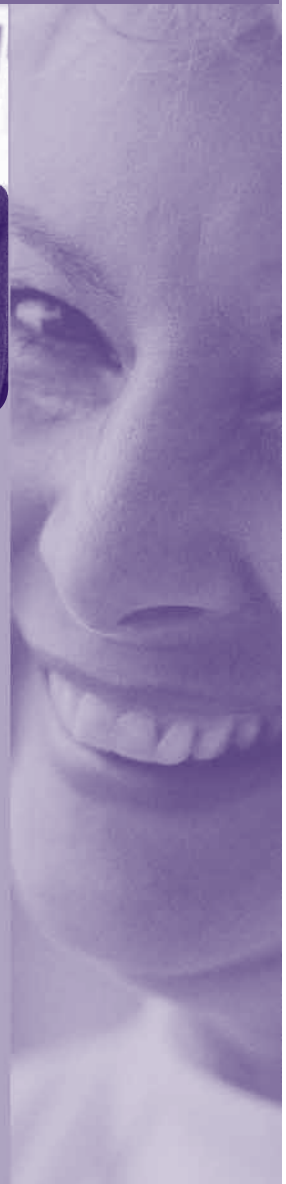


This is an Official U.S. Government Product

시작하기



귀하의 돈을  
절약하는 것을  
도울 수 있는  
프로그램



## 주 프로그램은 귀하의 돈을 절약해 줄 수 있습니다

### 시작합시다

귀하는 메디케어 파트 A(병원 보험) 그리고/혹은 메디케어 파트 B(의료 보험) 보험료를 지불하는데 도움을 받을 자격에 해당될 수도 있습니다. 주들은 귀하의 메디케어 비용 (보험료, 공제액 및 공동보험과 같은)을 지불하는 것을 도울 수 있는 프로그램을 가지고 있습니다.

### 4개의 메디케어 절약 프로그램이 있습니다:

- 자격 있는 메디케어 수혜자 (QMB)
- 특정화된 저임금 메디케어 수혜자 (SLMB)
- 자격 있는 개인 (QI)
- 자격 있는 장애인 및 근로자 (QDWI)

귀하가 QMB, SLMB 혹은 QI을 받을 자격에 해당되는 경우, 메디케어 처방약 처리 비용을 지불하는데 있어서 추가의 도움을 받을 자격에 자동적으로 해당됩니다

### 3개의 중요한 질문

귀하가 이들 3개의 질문에 “예” 라고 응답하는 경우, 귀하의 메디케어 비용을 지불하는 것을 돕기 위해 신청해야 합니다

1. **귀하는 병원 보험이라고 알려진 메디케어 파트 A를 가지고 있습니까?** 확실한 답을 모르는 경우, 귀하의 빨간색, 하얀색 및 파란색 메디케어 카드를 보거나 사회보장국 1-800-772-1213에 전화하십시오. 청각장애자용 전화 사용자는 1-800-325-0778입니다.
2. **(2011년에 대한) 귀하의 수입이 아래에 열거된 수입 제한 미만입니까?**

메디케어 절약 프로그램	개인 월별 수입 제한*	결혼한 부부 월별 수입 제한*	지불 도움
QMB	\$ 928,00	\$ 1 246,00	파트 A와 파트 B 보험료 및 다른 비용 공유 (공제액, 공동보험 및 공동부담금과 같음)
SLMB	\$ 1 109,00	\$ 1 491,00	파트 B 보험료만
QI	\$ 1 246,00	\$ 1 675,00	파트 B 보험료만
QDWI	\$ 3 715,00	\$ 4 989,00	파트 A 보험료만

**3. 귀하의 제한된 자원을 가지고 있습니까?** QMB, SLMB 및 QI 프로그램은 개인당 6,680불이고 결혼한 부부당 10,020불입니다. QDWI 프로그램에 대해서 자원 제한은 개인당 4,000불이거나 결혼한 부부당 6,000불입니다. 셀 수 있는 자원은 체킹 혹은 세이빙스 계좌의 돈, 주식 및 채권을 포함합니다. 귀하의 자원을 셀 때 귀하의 집, 1대의 자동차, 장지, 장례 비용을 따로 저축했을 경우 최고 1500불까지의 장례 비용 혹은 기타 가정 및 개인 항목을 포함하지 마십시오.

\* 귀하가 일하면서 수입을 받는 경우, 귀하의 수입이 제한보다 높다 할 지라도 이러한 혜택을 받을 자격에 해당될 수도 있습니다. 많은 주들이 귀하의 수입과 자원을 다르게 계산하기 때문에 귀하가 이러한 제한을 초과한다고 생각하더라도 귀하 주에서 수혜 자격에 해당될 수도 있습니다. 제한은 알래스카 및 하와이에서 약간 더 높을 수도 있습니다. 일부 주는 더 높은 자원 등급 혹은 자원을 계산하지 않습니다. 상세한 정보는 귀하 주에 확인하십시오.

## 상세한 정보를 받기 위해 전화하십시오

귀하의 수입 혹은 자원이 이 책자에 열거된 액수보다 높을 지라도 절약을 위한 자격에 해당될 수도 있다고 생각하는 경우, 전화를 하거나 신청서를 작성하는 것은 중요합니다.

## 자격에 해당되는 지 확실히 알 수 있는 유일한 방법은 신청하는 방법입니다.

귀하가 자격에 해당되는 지 알려면 메디케어 사무소에 전화하십시오. 전화번호를 받으려면 1-800-MEDICARE (1-800-633-4227)에 전화하십시오. 청각장애자용 전화 사용자는 1-877-486-2048에 전화하십시오. 아니면 [www.medicare.gov/contacts](http://www.medicare.gov/contacts)를 방문하십시오.

## 메디케어 및 메디케이드 서비스 센터

### 상세한 정보를 어디에서 받을 수 있습니까?

귀하가 자격에 해당되는 지 알려면 메디케어 사무소에 전화하십시오. 전화번호를 받으려면 1-800-MEDICARE (1-800-633-4227)에 전화하십시오. 청각장애자용 전화 사용자는 1-877-486-2048에 전화하십시오. 아니면 [www.medicare.gov/contacts](http://www.medicare.gov/contacts)를 방문하십시오.



CMS 출판 번호 10126-K (Korean)  
2011년 9월 개정